

# Serie C6X

## Trituradoras de Mandíbula

**Solución** de trituración  
primaria para minería  
y agregados



Central de Ventas

**+595 976 161305**

[www.staal.com.py](http://www.staal.com.py)  
[ventas@staal.com.py](mailto:ventas@staal.com.py)



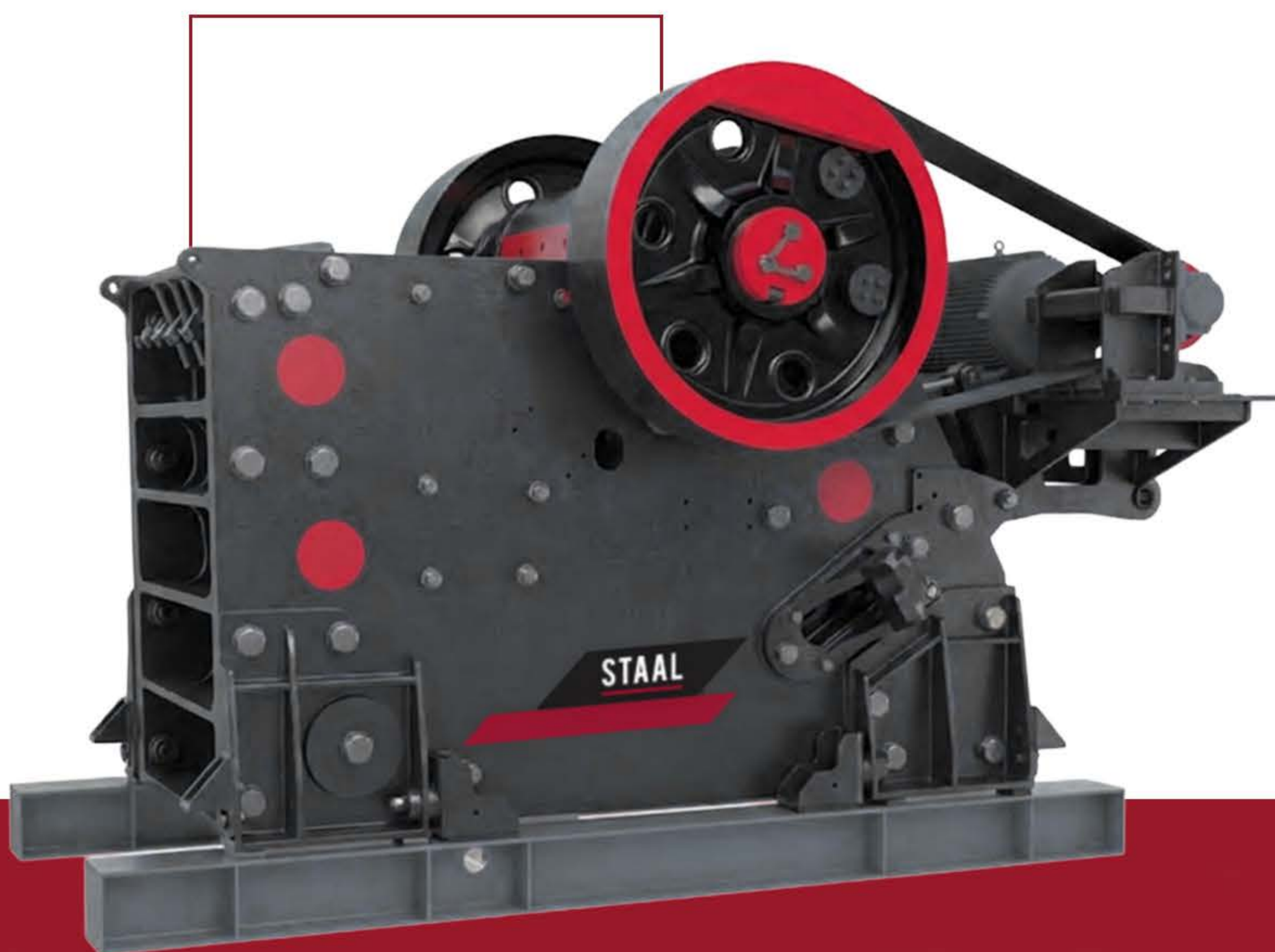
**GARANTIA STAAL®**  
**PARAGUAY**

Seguinos en



# Serie C6X Jaw Crusher

(C6X Trituradora Primária de Mandíbula)



## POTENCIA Y VERSATILIDAD EN TRITURACIÓN PRIMARIA

La Serie C6X es la evolución de la trituración de mandíbulas, optimizada para las exigencias más severas de la minería y la construcción. Su diseño cinemático avanzado y estructura robusta le permiten triturar rocas extremadamente duras y abrasivas con una resistencia a la compresión superior a 300 MPa, garantizando máxima productividad donde otros equipos fallan.

## TRITURADORA DE MANDÍBULA DE ALTO RENDIMIENTO Y ESTRUCTURA MODULAR

### Estructura Modular Sin Soldaduras (Non-welded Frame)

A diferencia de las trituradoras tradicionales, la C6X adopta un diseño de marco desmontable donde las paredes laterales, frontal y trasera son piezas independientes fijadas mediante pernos de alta resistencia. Este diseño elimina por completo el estrés concentrado causado por la soldadura, asegurando una resistencia superior a la fatiga. Además, esta configuración modular facilita el transporte y el reemplazo de partes en entornos de minería subterránea o accesos difíciles, prolongando significativamente la vida útil del equipo.

### Instalación Integrada y Amortiguación Elástica

El equipo cuenta con un diseño único de amortiguación que utiliza topes elásticos y dispositivos de goma para sustituir la conexión rígida tradicional. Esto absorbe eficazmente los picos de carga vibratoria y reduce el impacto mutuo entre la trituradora y la cimentación. Adicionalmente, la base del motor está integrada directamente en el chasis de la trituradora, lo que ahorra espacio de instalación. Su sistema de unión articulada (pin hinge) garantiza una transmisión de potencia más estable y hace que el ajuste de la tensión de las correas sea mucho más conveniente.

### Estándares de Fabricación de Clase Mundial

La fabricación de la Serie C6X sigue estándares rigurosos. Las placas laterales, frontal y trasera son procesadas mediante máquinas fresadoras CNC de alta precisión, asegurando un ensamblaje y alineación perfectos. La fiabilidad operativa se garantiza mediante el uso de componentes de proveedores internacionales de primer nivel: el equipo viene configurado de serie con rodamientos SKF o FAG y acoplamientos KTR, lo que asegura un funcionamiento continuo y reduce los riesgos de inactividad por fallos me-



### AJUSTE RÁPIDO "WEDGE"

■ El sistema de ajuste de la abertura de descarga mediante cuñas (wedge adjustment) reemplaza a las antiguas placas de ajuste. Esto permite regular la máquina de forma mecánica o hidráulica, haciendo la operación más simple, segura y eficiente que los métodos tradicionales.



### ALTA EFICIENCIA CINÉTICA

■ Gracias a una estructura de cavidad en "V" optimizada y una trayectoria de movimiento de la mandíbula móvil mejorada, la C6X ofrece un momento de inercia razonable y un golpe de trituración mayor. Esto se traduce en una mayor eficiencia de trituración con el mismo consumo energético.



### MANTENIMIENTO INTELIGENTE

■ La estructura incluye un sistema de lubricación centralizada y un diseño abierto que facilita el acceso. La fijación por pernos permite el reemplazo individual de partes desgastadas sin comprometer la estructura principal, reduciendo los costos operativos.



### APLICACIÓN Y RESISTENCIA

■ La Serie C6X está diseñada para triturar rocas duras y abrasivas con una resistencia a la compresión de hasta 300 MPa. Es ampliamente utilizada en metalurgia, minería, industria química, cemento, construcción, materiales refractarios y cerámica para la trituración primaria e intermedia.

# Serie C6X Jaw Crusher

(C6X Trituradora Primaria de Mandíbula)

## PRECISIÓN Y MATERIALES

La superioridad de la Serie C6X no solo reside en su diseño cinemático, sino en la extrema rigurosidad de su fabricación. Cada máquina es el resultado de un proceso de ingeniería de precisión, donde se combinan aceros de alta especificación, mecanizado digital y componentes de marcas globales. Este enfoque constructivo garantiza que la trituradora mantenga su alineación y rendimiento incluso bajo las cargas cíclicas más severas de la minería moderna."



### PROCESAMIENTO DIGITALIZADO (CNC)

■ Mecanizado de alta precisión para un ensamblaje y alineación perfectos.



### COMPONENTES TOP-TIER (SKF/FAG)

■ Equipamiento estándar con rodamientos SKF o FAG y acoplamientos KTR para máxima fiabilidad.



### ESTRUCTURA MODULAR APERNADA

■ Diseño sin soldaduras que elimina la concentración de estrés y evita fisuras por fatiga en el marco.



### AMORTIGUACIÓN DE VIBRACIONES

■ Sistema de topes elásticos que absorbe la carga dinámica y protege la cimentación de concreto.



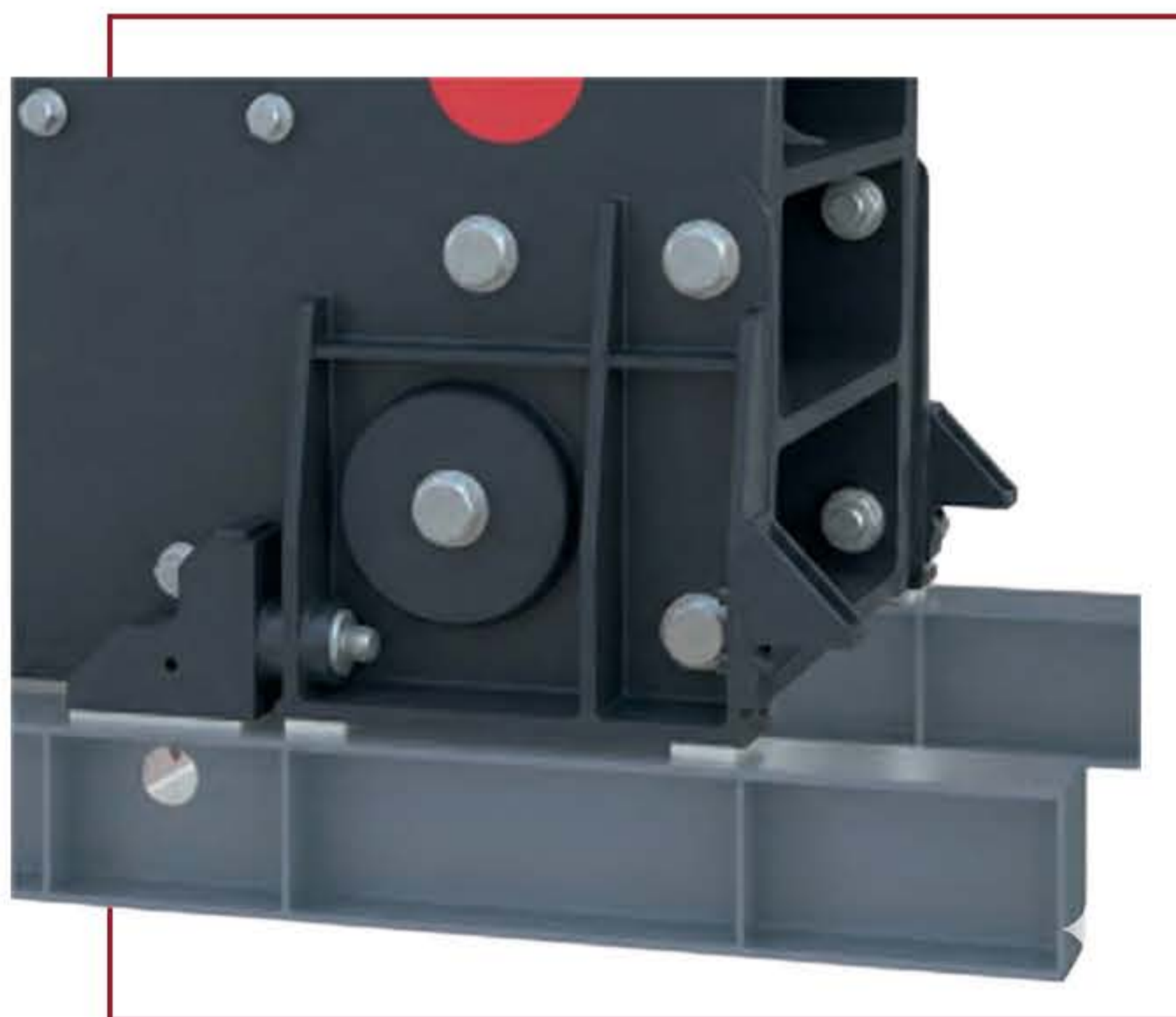
### BASE DE MOTOR INTEGRADA

■ TDiseño compacto con unión articulada que optimiza la transmisión de potencia y facilita el montaje.



### AJUSTE RÁPIDO DE CUÑAS

■ Sistema de regulación "Wedge" (cuñas) que sustituye a las placas antiguas, agilizando el mantenimiento.



Sistema de Amortecimiento



Soporte Motor Integrado

## ESPECIFICACIONES TÉCNICAS - SERIE C6X

| MODELO  | Apertura de Alimentación (mm) | Alimentación Máx. (mm) | Rango de Ajuste CSS (mm) | Capacidad (t/h) | Velocidad Rotación (r/min) | Potencia Motor (kW) | Peso (t) | Dimensiones (LxAxH) (mm) |
|---------|-------------------------------|------------------------|--------------------------|-----------------|----------------------------|---------------------|----------|--------------------------|
| C6X110  | 800x1100                      | 720                    | 80-200                   | 160-550         | 230                        | 160                 | 30.5     | 3570x2330x2550           |
| C6X125  | 950x1250                      | 800                    | 100-250                  | 240-760         | 220                        | 160                 | 45.5     | 3900x2750x2780           |
| C6X 145 | 1100x1450                     | 940                    | 125-275                  | 320-950         | 220                        | 200                 | 65.0     | 4400x3060x3210           |
| C6X160  | 1200x1600                     | 1000                   | 150-300                  | 420-1100        | 220                        | 250                 | 86.0     | 5700x3650x3550           |
| C6X 200 | 1500x2000                     | 1280                   | 175-300                  | 620-1500        | 200                        | 400                 | 145.0    | 6500x3990x4260           |

# Serie C6X Jaw Crusher

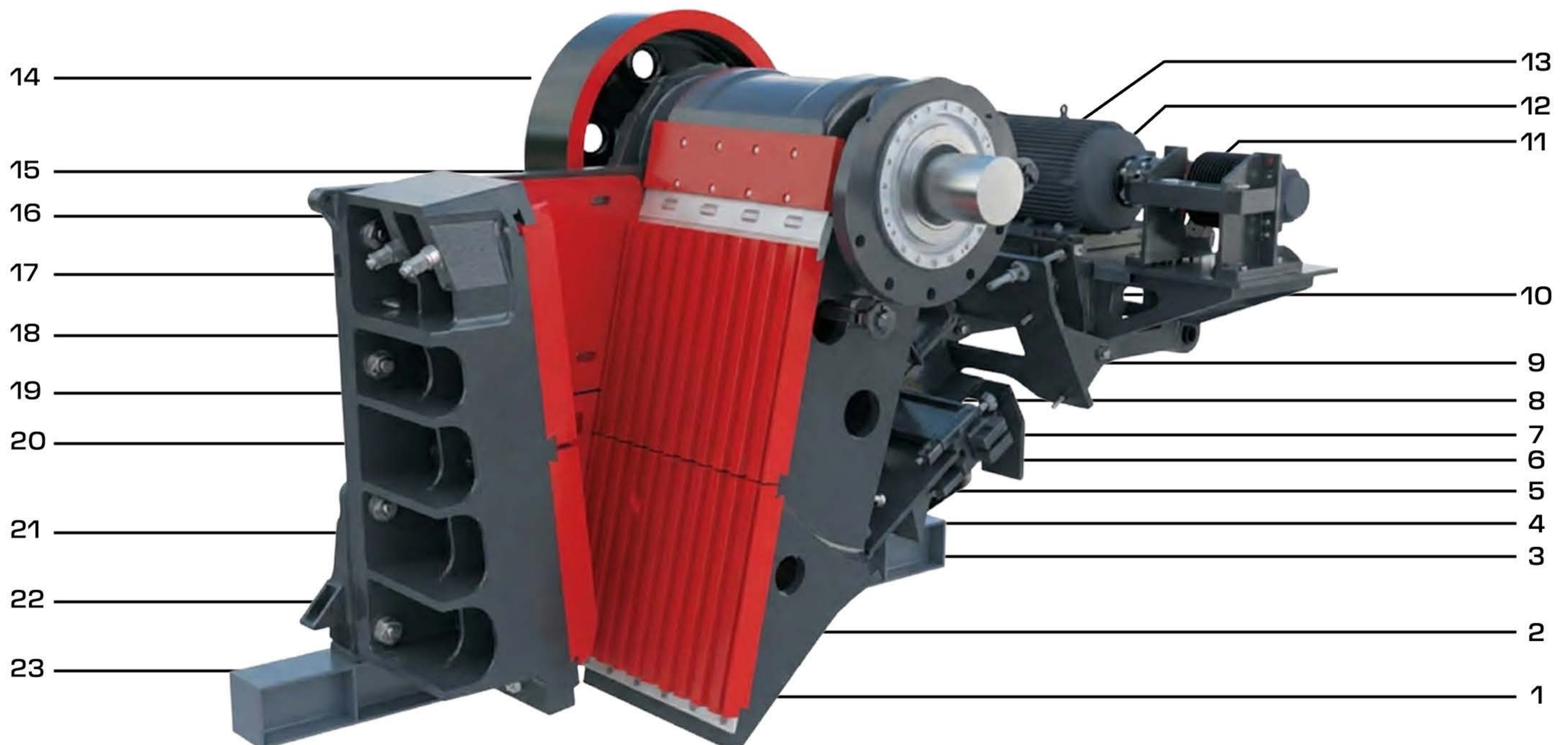
(C6X Trituradora Primaria de Mandíbula)

## PRINCIPIO DE FUNCIONAMIENTO Y ESTRUCTURA INTERNA

**Dinámica de Trituración Optimizada** El motor eléctrico transmite potencia a la polea y, mediante un eje excéntrico de acero forjado, genera un movimiento oscilatorio en la mandíbula móvil. La trayectoria de la mandíbula está calculada para maximizar la compresión en la cámara de trituración en forma de "V".

Cuando la mandíbula móvil avanza, el material es fracturado contra la placa fija. Al retroceder, asistida por el sistema de resorte y varilla de tensión, el material triturado cae por gravedad. Este ciclo continuo garantiza una producción estable incluso con rocas de alta dureza.

## INGENIERÍA DE PRECISIÓN Y ALTA EFICIENCIA



- |    |                                     |    |  |
|----|-------------------------------------|----|--|
| 1  | PLACA DE MANDÍBULA MÓVIL            | 13 | EJE EXCÉNTRICO                         |
| 2  | CONJUNTO DE MANDÍBULA MÓVIL         | 14 | VOLANTE DE INERCIA                     |
| 3  | ASIENTO DE LA PLACA DE ARTICULACIÓN | 15 | PLACA PROTECTORA DE LA MANDÍBULA MÓVIL |
| 4  | PLACA DE ARTICULACIÓN               | 16 | CUÑA DE FIJACIÓN SUPERIOR              |
| 5  | RESORTE                             | 17 | PLACA DE PROTECCIÓN LATERAL            |
| 6  | BASE DE AJUSTE                      | 18 | PLACA DE MANDÍBULA FIJA                |
| 7  | CUÑA DE AJUSTE                      | 19 | MARCO LATERAL                          |
| 8  | PLACA PROTECTORA DEL RESORTE        | 20 | CUÑA DE FIJACIÓN INTERMEDIA            |
| 9  | MARCO TRASERO                       | 21 | MARCO FRONTAL                          |
| 10 | BASE DEL MOTOR                      | 22 | BASE DE SOPORTE                        |
| 11 | POLEA DEL MOTOR                     | 23 | CUÑA DE FIJACIÓN INFERIOR              |
| 12 | MOTOR ELÉCTRICO                     |    |  |